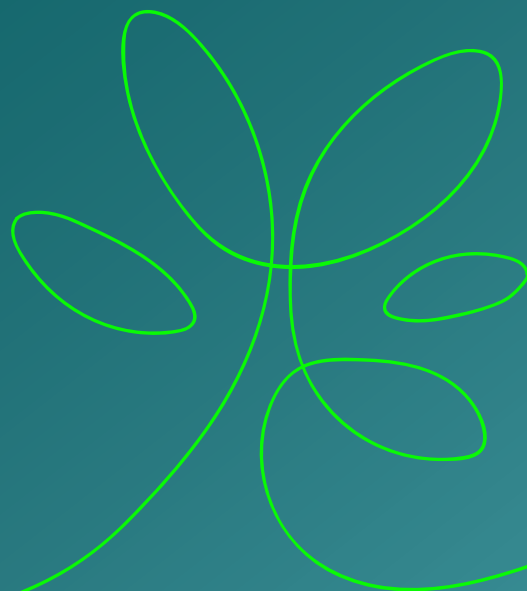


# Perfis de Investimentos

Descubra o investidor que há em você!



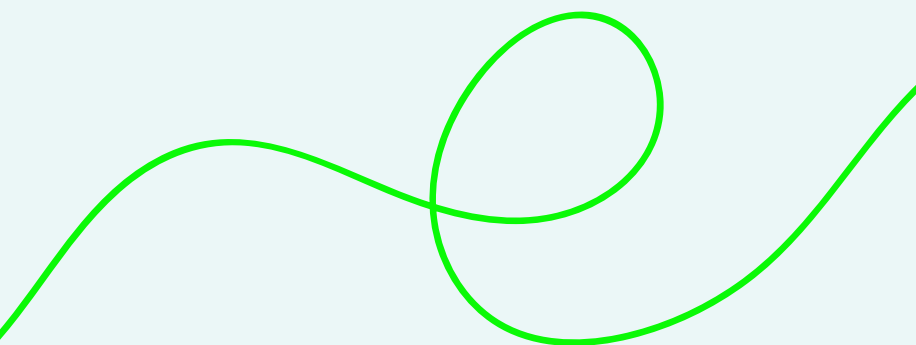
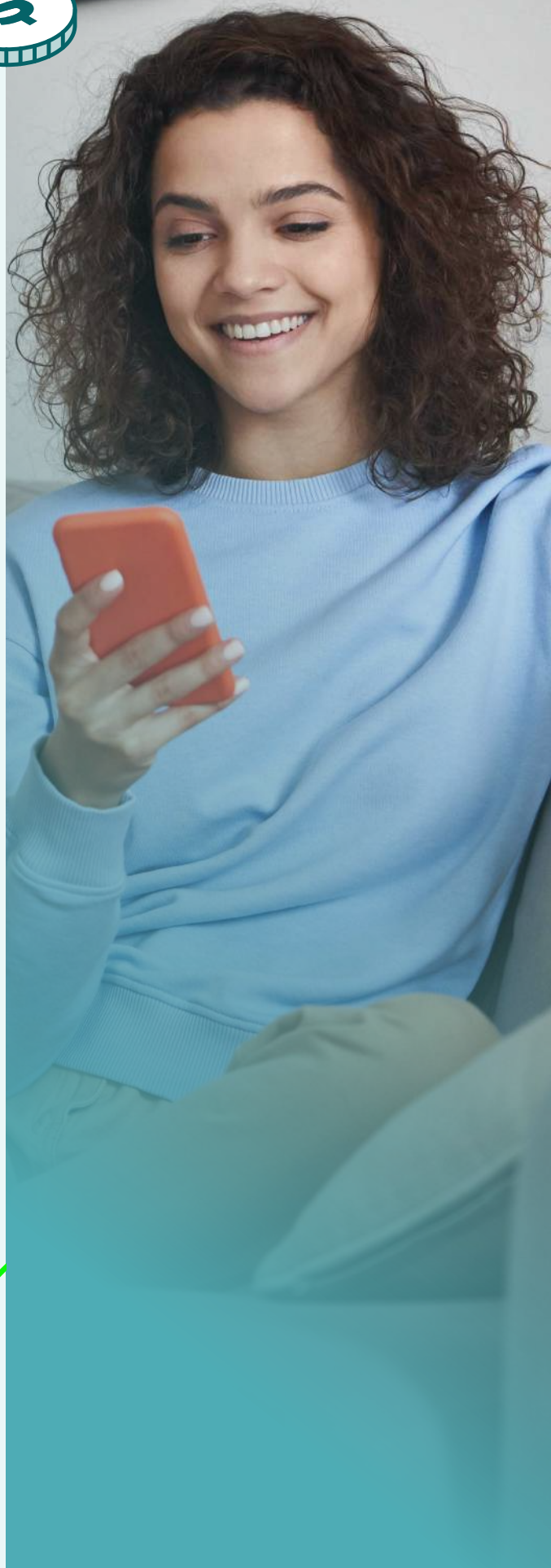
# Seja bem-vindo(a) à jornada de autodescoberta financeira com a EnergisaPrev!

Saber quem você é como investidor é o primeiro passo para tomar decisões financeiras inteligentes e seguras.

Com o plano de previdência Energisa CD, você decide onde acumular seus recursos. A flexibilidade na escolha do perfil de investimentos permite que você alinhe seus investimentos aos seus objetivos e perfil de risco.

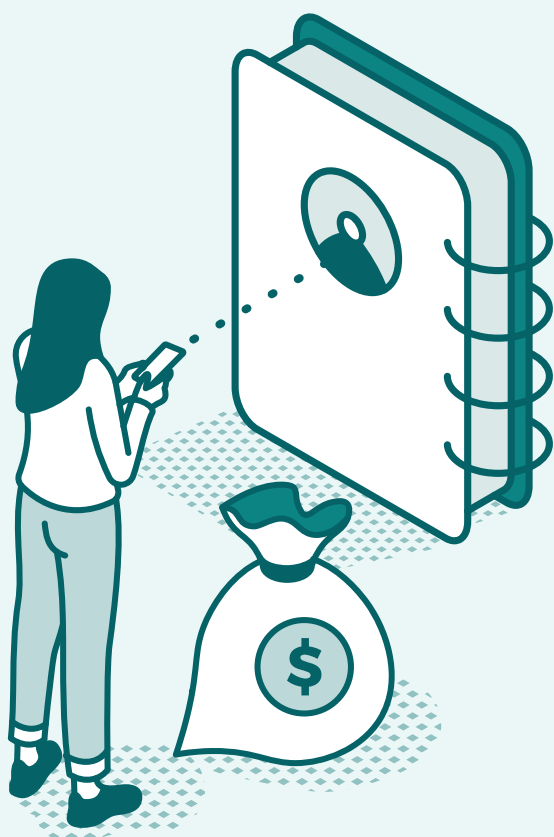
Nas próximas páginas, apresentaremos cada perfil e suas principais características, além de conceitos básicos sobre investimentos. Assim, você poderá tomar decisões conscientes e alinhadas às suas ideias para o futuro.

**Vamos explorar juntos as  
melhores opções para você!**



## A importância de conhecer seu perfil de investimento

Cada pessoa tem uma tolerância a risco única, além de objetivos financeiros e horizontes de tempo distintos para alcançar suas metas. Compreender seu perfil de investimento é essencial para que você possa fazer escolhas que melhor se alinhem com suas necessidades e expectativas.



### Perfis de investimento da EnergisaPrev

Agora é o momento de conhecer os Perfis de Investimentos do seu plano Energisa CD. Apresentamos os perfis Conservador e Moderado, para que você escolha o que melhor se adequa ao seu planejamento de vida, objetivos pessoais e apetite a risco.

**Ambos os perfis** oferecem flexibilidade, diversificação e segurança para que você, participante, possa planejar o seu futuro com assertividade.



## Conservador

Voltado para aqueles que buscam segurança, preferindo preservar o capital com investimentos de menor volatilidade e retornos mais previsíveis.

### Limites de alocação

- Renda Fixa CDI até 100%,
- Renda Fixa Crédito Privado até 25%
- Multimercado Institucional até 5%
- Renda Fixa Ima-B 5 até 30%
- Renda Fixa Ima-B 5+ até 10%
- Multimercado Estruturado até 5%
- Investimento no Exterior – RF até 5%
- Empréstimos até 15%
- Imobiliário até 20%



### Risco e Volatilidade:

Este perfil é considerado de baixo risco devido à maior concentração em ativos conservadores, como renda fixa. Embora possa haver pequenas variações na rentabilidade ao longo do tempo, a volatilidade tende a ser baixa, garantindo maior estabilidade para o investidor. Os retornos esperados também são menores, porém consistentes, focando na preservação do capital.

### Indicado para:

Participantes que já são aposentados e próximos da aposentadoria ou aqueles que não se sentem confortáveis com a volatilidade do mercado e preferem retornos mais previsíveis.

Para mais informações e detalhes sobre risco, volatilidade e os tipos de investimento leia a página 08.

\* Os limites de alocação apresentados podem variar conforme a política de investimentos do plano, que é revisada periodicamente em conformidade com as diretrizes da legislação vigente e as condições do mercado financeiro.

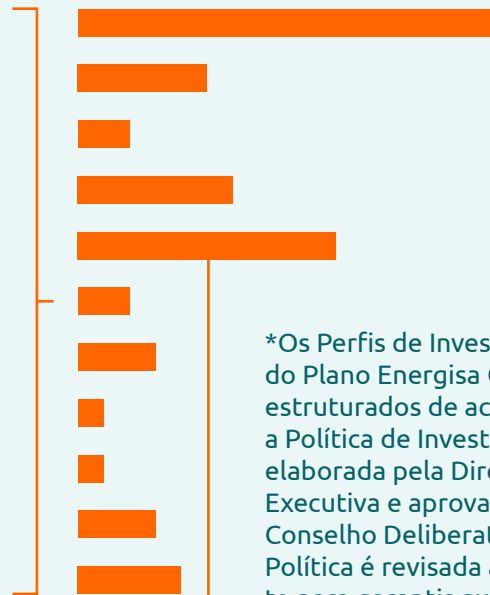


## Moderado

Para quem busca maiores retornos assumindo riscos moderados. Nesse perfil, a volatilidade pode ser uma aliada. Ela indica oportunidades de ganhos maiores, desde que se esteja preparado para lidar com oscilações no curto prazo, visando retornos mais significativos no longo prazo.

### Limites de alocação

- Renda Fixa CDI até 80%
- Renda Fixa Crédito Privado até 25%
- Multimercado Institucional até 10%
- Renda Fixa Ima-B 5 até 30%
- Renda Fixa Ima-B 5+ até 50%
- Multimercado Estruturado até 10%
- Renda Variável até 15%
- Investimento no Exterior – RV até 5%
- Investimento no Exterior – RF até 5%
- Empréstimos até 15%
- Imobiliário até 20%



\*Os Perfis de Investimento do Plano Energisa CD são estruturados de acordo com a Política de Investimentos, elaborada pela Diretoria Executiva e aprovada pelo Conselho Deliberativo. A Política é revisada anualmente para garantir que continue atendendo às necessidades e objetivos dos participantes.

### Risco e Volatilidade:

Este perfil busca uma rentabilidade superior ao perfil Conservador, aceitando um nível maior de risco. Embora inclua uma parcela de investimentos em ativos de maior volatilidade, como renda variável e multimercado, a exposição ao risco é controlada, oferecendo um equilíbrio entre segurança e a possibilidade de retornos mais expressivos no longo prazo.

### Indicado para:

Participantes que estão dispostos a assumir um pouco mais de risco, em busca de um potencial retorno maior.

\* Os limites de alocação apresentados podem variar conforme a política de investimentos do plano, que é revisada periodicamente em conformidade com as diretrizes da legislação vigente e as condições do mercado financeiro.

# Como identificar seu perfil

Saiba que não existe uma escolha "certa" ou "errada" quando se trata de investimentos. O importante é fazer uma escolha consciente que se alinhe aos seus objetivos de vida.

Você conhece melhor do que ninguém suas finanças, personalidade e comportamento em relação a investimentos. Só você sabe quais são seus projetos de curto e longo prazo e sua realidade financeira. Por isso, é fundamental refletir e decidir a melhor opção de perfil para que possa investir com assertividade e ter os resultados esperados para o futuro.

Nesta cartilha, nosso objetivo é capacitar você com informações sobre os tipos de investimentos, os riscos e a volatilidade envolvidos, e como os perfis são compostos. Assim, você poderá tomar decisões mais informadas e alinhadas com suas metas.

Na EnergisaPrev, utilizamos uma ferramenta muito eficaz para ajudar você a identificar seu perfil de investimento, que é a API - Análise de Perfil de Investimento. Um questionário completo que vai ajudar você a avaliar:

## **Objetivos de investimento:**

Qual é o seu principal objetivo ao investir? (Aposentadoria, compra de um bem etc.)

## **Horizonte de investimento:**

Em quanto tempo você planeja utilizar o dinheiro investido? (Curto, médio ou longo prazo)

## **Tolerância ao risco:**

Qual é o seu nível de conforto com a possibilidade de oscilações temporárias no valor dos seus investimentos?

## **Conhecimento e experiência:**

Nível de conhecimento sobre produtos financeiros e sua experiência com investimentos anteriores?

Acesse já o nosso site para investir no seu futuro!


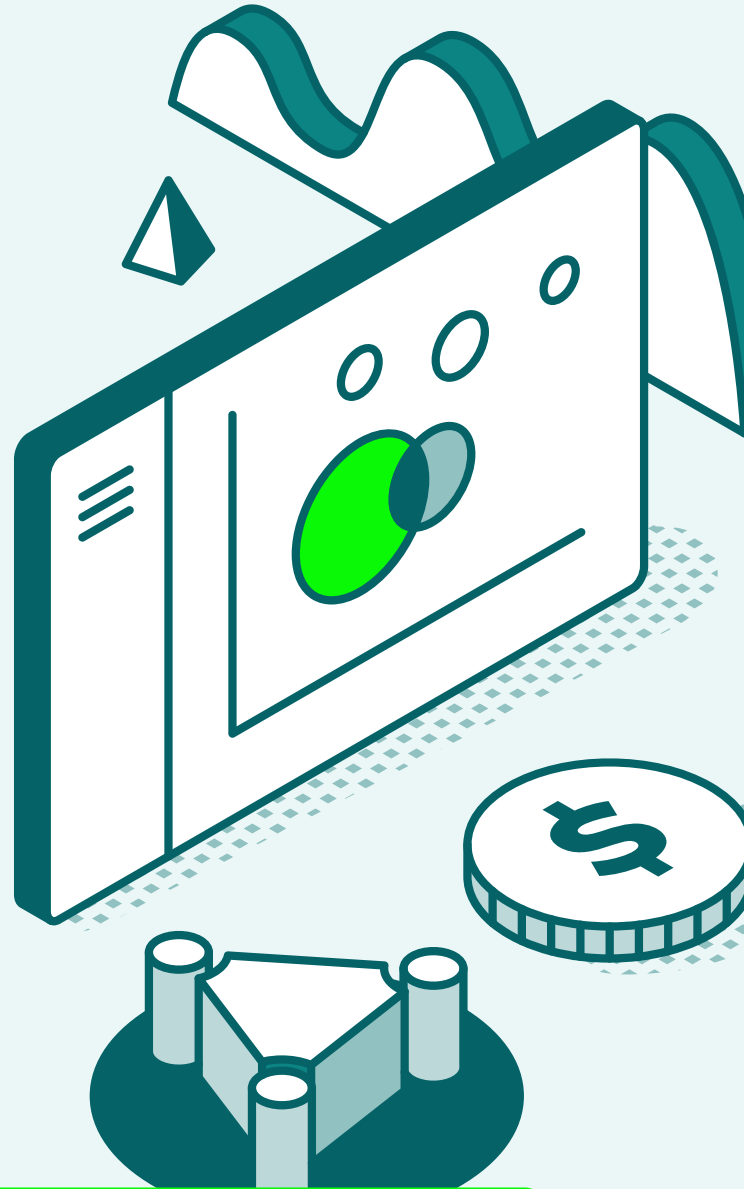


# Gestão de Investimentos da EnergisaPrev

A **EnergisaPrev** adota uma abordagem clara e estruturada na gestão de seus investimentos, que se baseia na distinção entre alocação e seleção de investimentos.

- **Alocação de Investimentos:** refere-se à distribuição do patrimônio de cada plano entre diferentes classes, como renda fixa, renda variável, imóveis, e investimentos no exterior. A forma como os recursos são alocados em renda variável, por exemplo, ajuda a definir os Perfis de Investimento oferecidos.

- **Seleção de Investimentos:** envolve a escolha dos ativos específicos dentro de cada classe, como títulos públicos, ações ou outros ativos permitidos pela legislação. A seleção é feita com base na Política de Investimento e é consistente para todos os perfis, garantindo que cada segmento do plano seja composto de acordo com as melhores práticas e regulamentações.



A EnergisaPrev conta com uma equipe de profissionais especializados com ampla experiência. As decisões de investimento são tomadas e monitoradas por comitês que incluem especialistas, gerentes e diretores. Esse processo participativo assegura uma gestão robusta e minimiza os riscos, promovendo debates e contribuindo para uma administração eficiente e segura dos recursos.

# Entenda alguns conceitos do mercado:

## RETORNO

Retorno é o ganho que você obtém sobre o valor investido. Em outras palavras, é a diferença entre o montante que você recebe ao final de um investimento e o valor inicial que você investiu. Esse retorno pode vir na forma de juros, dividendos, valorização do ativo ou outros benefícios financeiros, sendo uma medida crucial para avaliar a eficácia de um investimento e comparar diferentes opções.

## LIQUIDEZ

Liquidez é a facilidade com que você pode transformar um ativo em dinheiro rapidamente e sem grandes perdas de valor. Ativos com alta liquidez, como ações de grandes empresas, são fáceis de vender rapidamente. Já ativos com baixa liquidez, como imóveis, podem demorar mais para serem vendidos e podem ter variações de preço maiores.

## LEMBRE-SE

Risco é a possibilidade de perda ou de um evento desfavorável. Todo investimento envolve risco, que deve ser avaliado em relação ao retorno esperado. Riscos mais altos podem trazer maiores ganhos, enquanto riscos menores tendem a oferecer retornos mais modestos.

Risco e Volatilidade são conceitos chave quando se trata de investir seu dinheiro, e compreendê-los é vital para tomar decisões financeiras inteligentes.

## RISCO

Risco refere-se à possibilidade de variação no valor do seu investimento. Em termos simples, é a chance de que o retorno do investimento possa ser diferente do esperado, o que pode incluir a possibilidade de perda. Riscos mais elevados podem levar a retornos mais altos, mas também a maiores chances de perdas. Portanto, compreender o risco ajuda a alinhar seus investimentos com seus objetivos e tolerância a perdas.

## VOLATILIDADE

Volatilidade é a medida da variação no valor de um ativo ao longo do tempo. Ativos com alta volatilidade, como algumas ações, apresentam grandes oscilações de preço em períodos curtos. Em geral, ativos mais voláteis podem oferecer maiores lucros, mas também apresentam riscos mais altos.

Agora que você conhece os conceitos básicos, vamos explorar cada tipo de investimento em mais detalhes.



# Vamos conhecer os tipos de investimentos disponíveis no mercado

Os investimentos realizados pelos fundos de pensão no mercado são divididos em segmentos, como: Renda Fixa, Renda Variável, Investimentos Estruturados, Exterior, Imobiliário e Empréstimos. As principais diferenças entre eles estão no retorno esperado, na liquidez e no risco.



## Renda Fixa:

- **Títulos Públicos:** Como o Tesouro IPCA+ que oferece segurança e previsibilidade.
- **Títulos Privados:** Incluem CDBs (Certificados de Depósito Bancário), debêntures e outros instrumentos de dívida emitidos por empresas.
- **Fundos de Renda Fixa:** Incluem Renda Fixa Crédito Privado e Renda Fixa CDI.



## Renda Variável:

- **Ações:** Participações em empresas que podem gerar altos retornos, mas com maior volatilidade.
- **Fundos de Ações:** Investimentos em carteiras diversificadas de ações.
- **ETFs (Exchange Traded Funds):** Fundos que replicam índices de mercado, oferecendo diversificação com liquidez de mercado.



- **Pós-fixado:** Retorno conhecido no final da aplicação, de acordo com o indexador definido.
- **Prefixado:** Remuneração fixada no momento da aplicação, mantida até o vencimento.
- **Misto:** Combina características dos títulos pré e pós-fixados.



### Investimentos Estruturados:

- **Fundos Multimercado:** Alocam em diversas classes de ativos, como ações, renda fixa, câmbio e crédito privado, buscando melhores resultados por meio de maior diversificação.
- **FIPS (Fundo de Investimentos em Participações):** Incluem investimentos em participações societárias de empresas, principalmente de capital fechado.



### Investimentos no Exterior:

- **Ações Internacionais:** Participações em empresas fora do Brasil.
- **Títulos Internacionais:** Incluem títulos emitidos por governos ou empresas estrangeiras.
- **Fundos Internacionais:** Fundos que investem em mercados internacionais, proporcionando diversificação geográfica.



### Imobiliário:

- **Fundos Imobiliários (FIIs):** Investimentos em propriedades comerciais e residenciais, gerando renda através de aluguéis e valorização.
- **Investimentos Diretos em Imóveis:** Investimentos em propriedades para renda e valorização.



### Empréstimos:

- **Empréstimos (operações com participantes):** Financiamentos concedidos diretamente a participantes do plano.



Cada uma dessas categorias tem suas particularidades e pode ser escolhida com base nos objetivos financeiros, perfil de risco e horizonte de investimento dos participantes. A combinação e alocação dessas categorias são fundamentais para a gestão eficaz dos recursos dos fundos de pensão.

## Índices de referência ou benchmarks

Índices de referência, ou benchmarks, são indicadores usados para medir o desempenho de um investimento ou fundo. Eles representam a performance de um grupo de ativos ou o mercado como um todo e servem como referência se o investimento está superando ou ficando aquém das expectativas. Em outras palavras, eles ajudam a comparar o retorno do seu investimento com o de um grupo de referência.

Exemplos:



### **CDI: Certificado de Depósito Interbancário.**

Utilizado como referência para o segmento de renda fixa. Muitos produtos de investimento, como CDBs (Certificados de Depósito Bancário), LCIs (Letras de Crédito Imobiliário), e fundos de renda fixa, têm sua rentabilidade atrelada ao CDI, sendo expressa como um percentual dessa taxa (por exemplo, 100% do CDI).

### **IHFA: Índice de Hedge Funds ANB**

Utilizado como referência para a indústria de hedge funds. No Brasil, esses produtos se assemelham aos fundos multimercado de gestão ativa, com aplicações em diversos segmentos do mercado e várias estratégias de investimento, incluindo alocações em renda fixa, ações, câmbio, entre outros ativos, com o objetivo de superar os índices tradicionais de mercado.

### **IBOV: Índice Bovespa.**

Utilizado como referência para os investimentos em renda variável. O Ibovespa é o principal índice da Bolsa de Valores brasileira (B3), que mede o desempenho médio das ações mais negociadas e representativas do mercado brasileiro, servindo como um termômetro do mercado de ações no país.

### **IMA: Índice de Mercado ANBIMA.**

Utilizado como referência para os investimentos em renda fixa. É formado por uma carteira de títulos públicos semelhante à que compõe a dívida pública interna brasileira.



## Benefícios de investir com a EnergisaPrev

Investir com a EnergisaPrev é escolher um caminho sólido e bem estruturado para o seu futuro financeiro. Oferecemos dois perfis de investimento estratégicos, cuidadosamente desenvolvidos para atender às suas necessidades específicas e garantir a segurança que você busca. Nossa abordagem combina inovação com tradição, proporcionando uma gestão eficiente e personalizada que se alinha com seus objetivos de longo prazo.

Com uma equipe de especialistas dedicada e uma estratégia bem definida, a EnergisaPrev se destaca por oferecer:



- Perfis de Investimento adaptados: escolha entre duas opções desenhadas para refletir seu perfil de risco e horizonte de tempo, proporcionando um equilíbrio ideal entre retorno e segurança.
- Gestão de alta qualidade: nossos processos rigorosos e a expertise de nossos profissionais asseguram uma administração eficaz e transparente dos seus recursos.
- Foco no futuro: com um compromisso sólido com a segurança e o crescimento sustentável, ajudamos você a construir um futuro financeiro mais seguro e promissor.



Descubra as vantagens de investir com a EnergisaPrev e veja como nossa abordagem diferenciada pode transformar seus objetivos em realizações concretas.

## Próximos Passos

Está pronto para desbloquear todo o seu potencial como investidor?

Entre em contato com a nossa equipe e comece a planejar um futuro mais seguro e próspero hoje mesmo.



[faleconosco@energisaprev.com.br](mailto:faleconosco@energisaprev.com.br)



**0800 372 7738**  
Use também pelo Whatsapp!